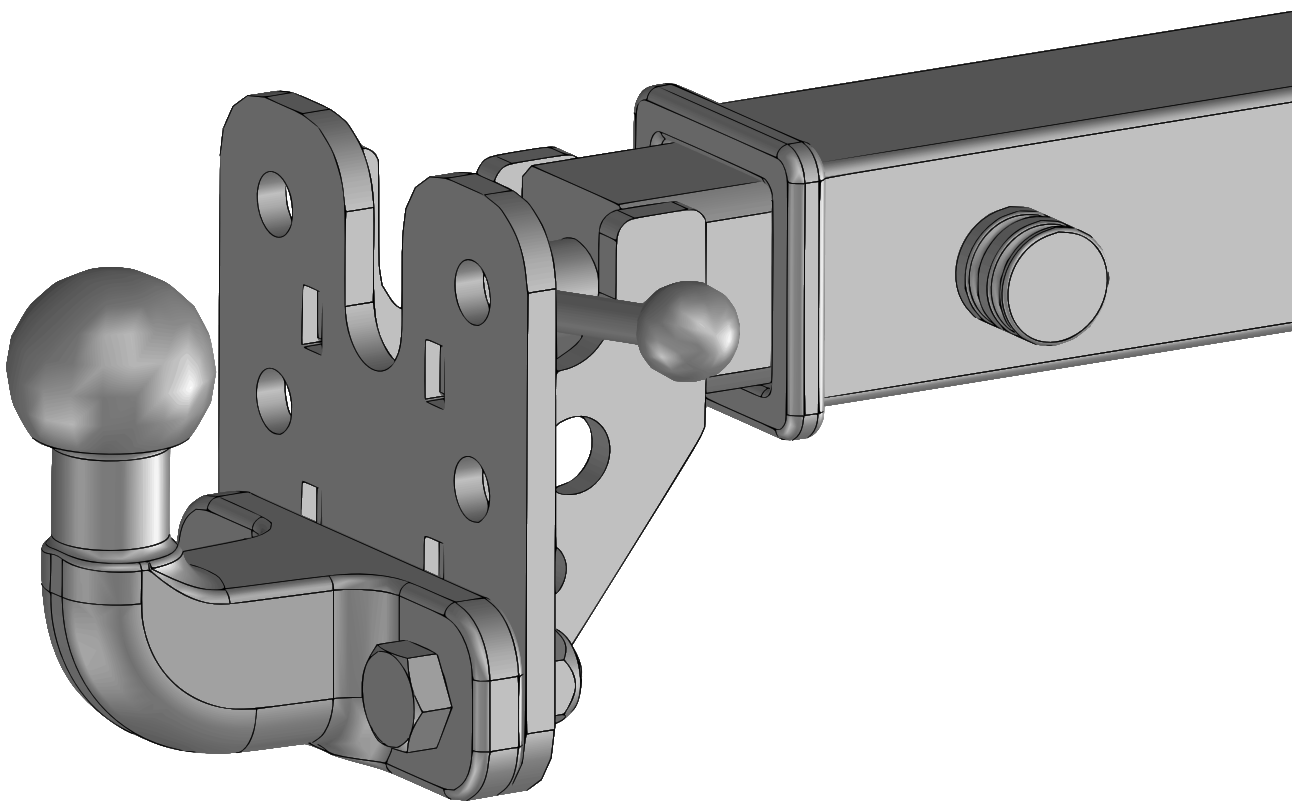


Montageanweisung



AHK_4400

Abnehmbare Anhängerkupplung für
US-Fahrzeuge mit 2" x 2"-Vierkantaufnahme

Inhalt

Sicherheit	4
Technische Daten	4
Lieferumfang	5
Benötigte Werkzeuge	5
Montage	6
Demontage	11
Freiraum der Kupplungskugel	13

Sicherheit



Beachten Sie die folgenden Hinweise für die sichere Montage:



WARNUNG!

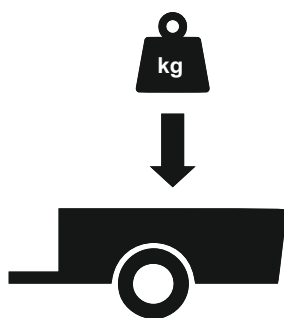
Unfallgefahr

Bei fehlerhafter Montage oder Nichtbeachtung der technischen Anforderungen kann es zu schweren Unfällen kommen.

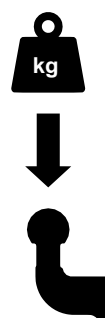
- Beachten Sie die technischen Anforderungen und Instruktionen in dieser Montageanweisung.

- Die AHK_4400-Anhängerkupplung darf ausschließlich von qualifiziertem Fachpersonal installiert werden.
- Tragen Sie beim Arbeiten mit der AHK_4400-Anhängerkupplung geeignete persönliche Schutzausrüstung, z. B. Sicherheitsschuhe und Schutzhandschuhe.
- Beachten Sie neben den technischen Daten in dieser Montageanweisung auch die Vorgaben des Fahrzeugherstellers.
- Eigenmächtige Änderungen an der AHK_4400-Anhängerkupplung sind nicht zulässig und führen zum Erlöschen der Zulassung.
- Halten Sie um die AHK_4400-Anhängerkupplung den vorgeschriebenen Freiraum gemäß der Regelung UN/ECE 55 ein (siehe Abschnitt "Freiraum der Kupplungskugel" auf Seite 13).

Technische Daten



max. 3500 kg



max. 210 kg

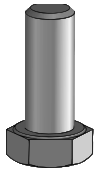
D

17,17 kN



E14*55R-01*0011

Lieferumfang



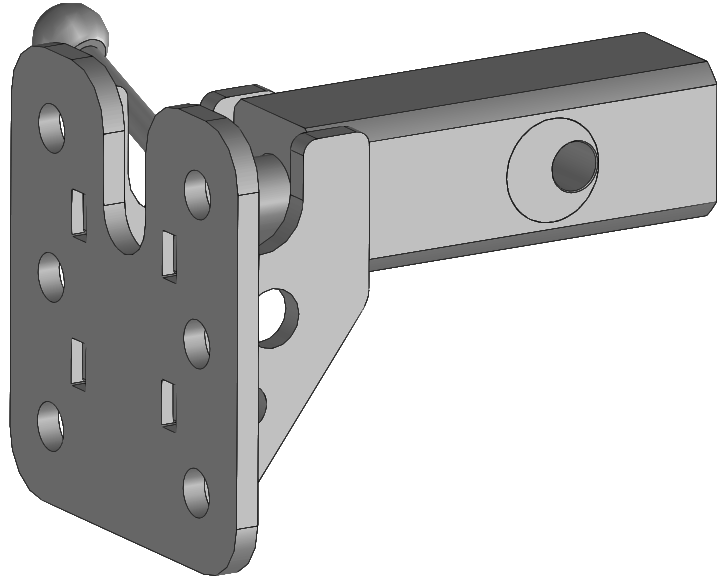
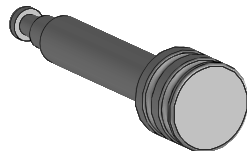
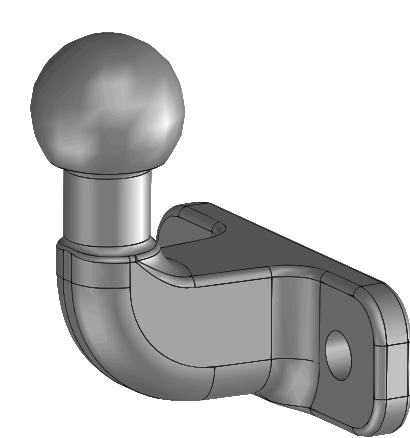
2 x



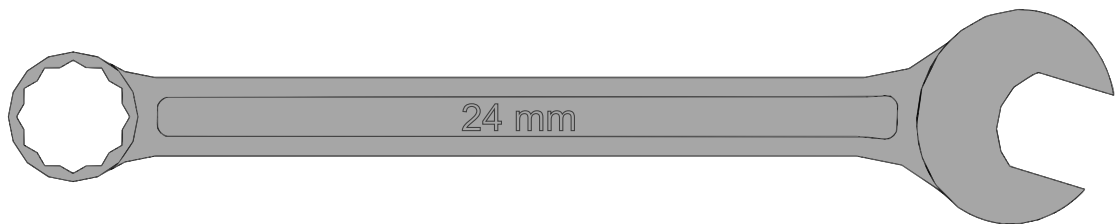
2 x



2 x



Benötigte Werkzeuge



Montage

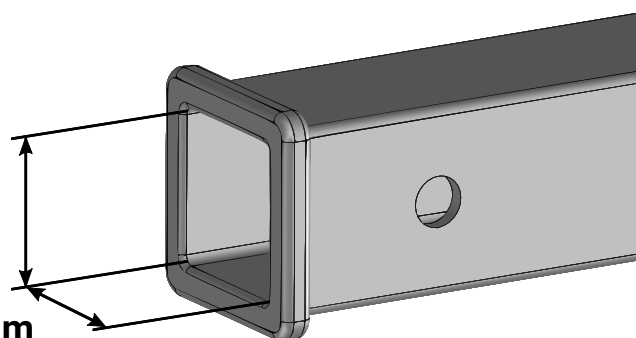
1

- Prüfen Sie vor der Montage, ob die Vierkant-Aufnahme des Fahrzeugs die passenden Abmessungen aufweist: 2 Zoll x 2 Zoll (entspricht ca. 51 mm x 51 mm).



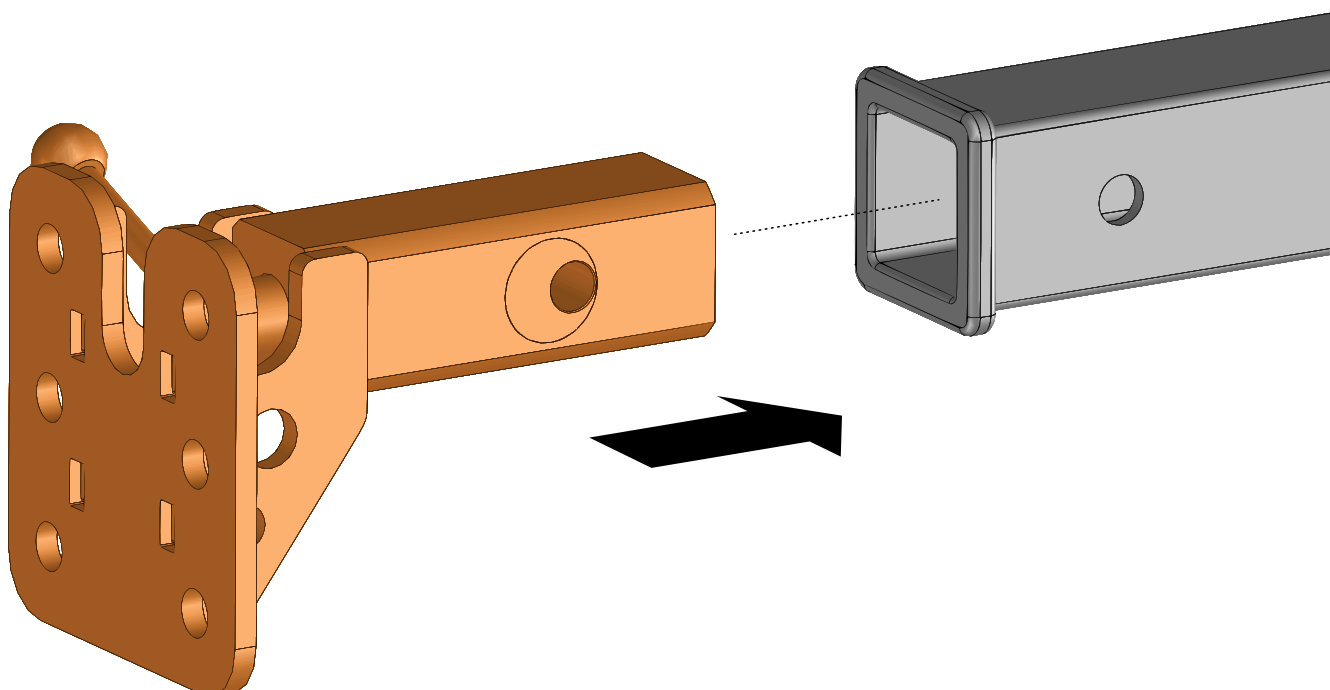
2" / 51 mm

2" / 51 mm



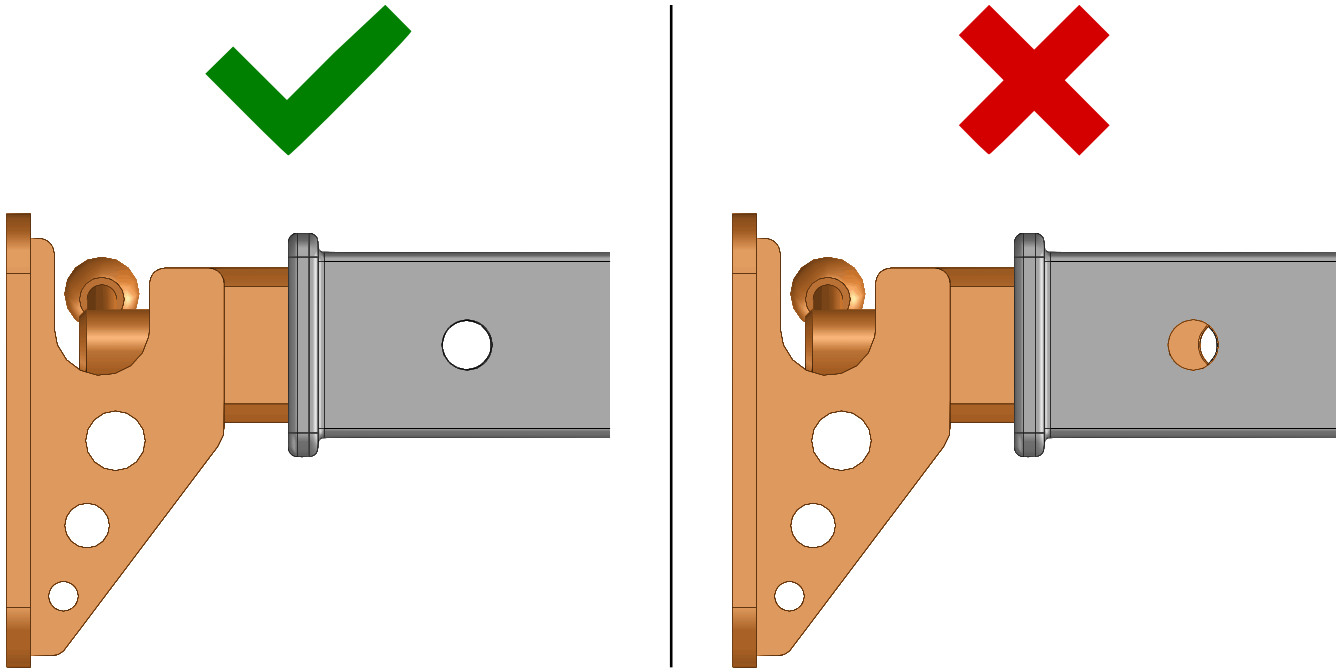
- Schieben Sie den Grundkörper der Anhängerkupplung in die Vierkantaufnahme.

2



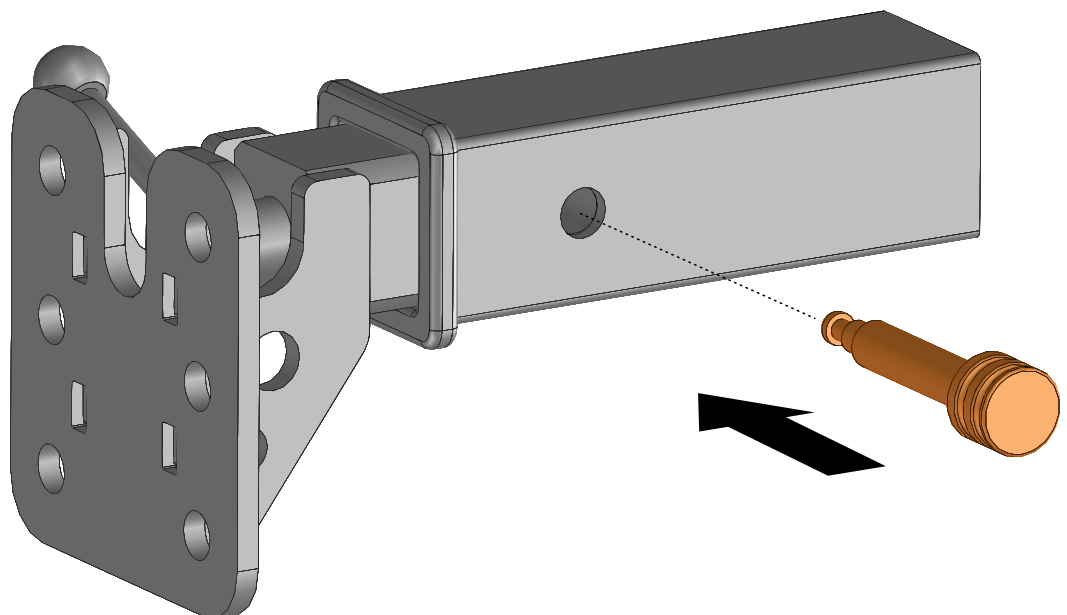
3

- Positionieren Sie den Grundkörper der Anhängerkupplung so in der Vierkantaufnahme, dass die Bohrungen übereinander liegen.



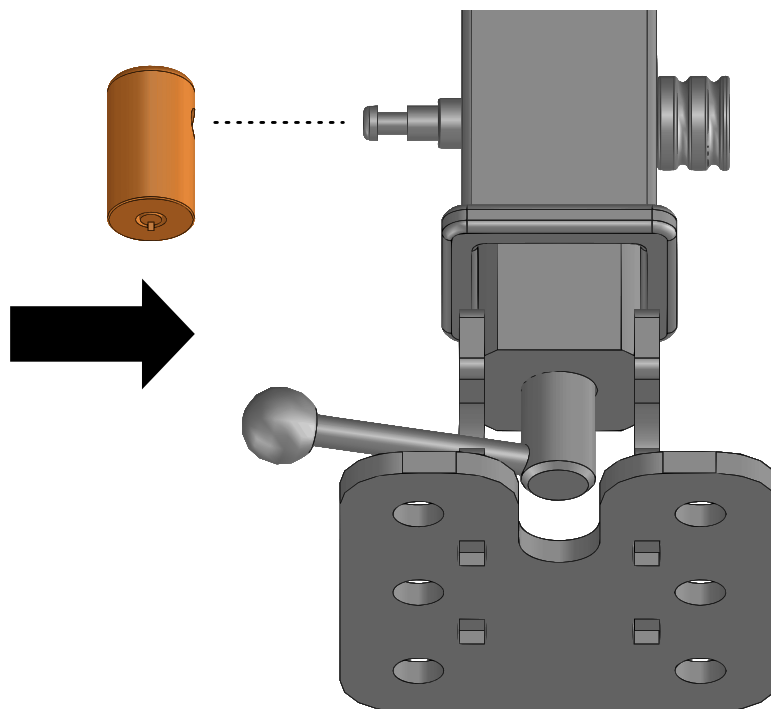
4

- Führen Sie den Sicherungsbolzen durch die Bohrungen.



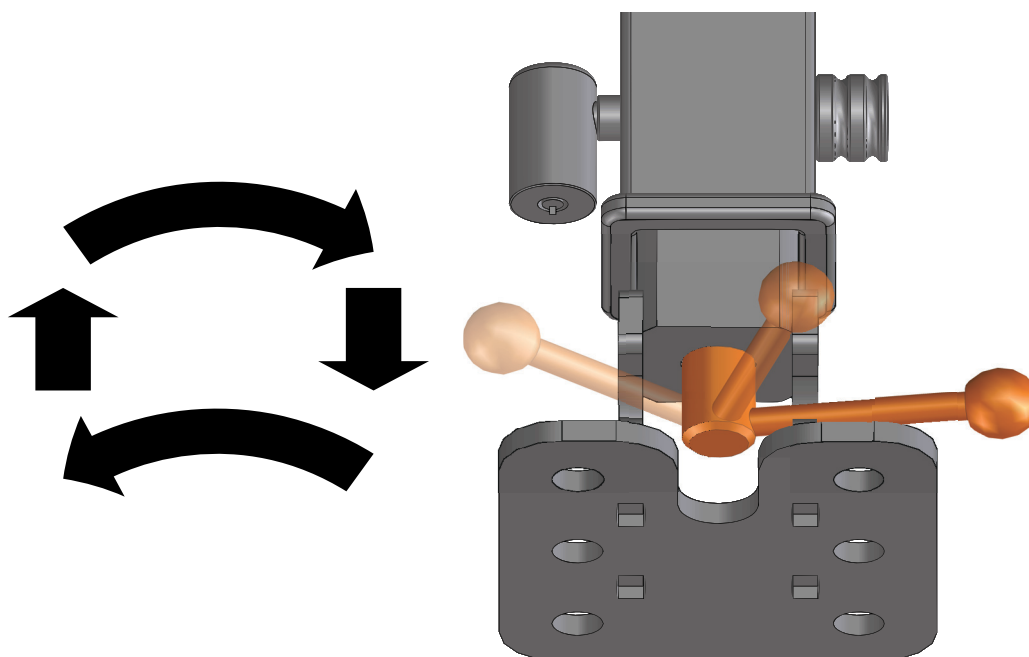
5

- Stecken Sie das Schloss auf den Sicherungsbolzen auf.
- Ziehen Sie gegebenenfalls den Schlüssel ab.



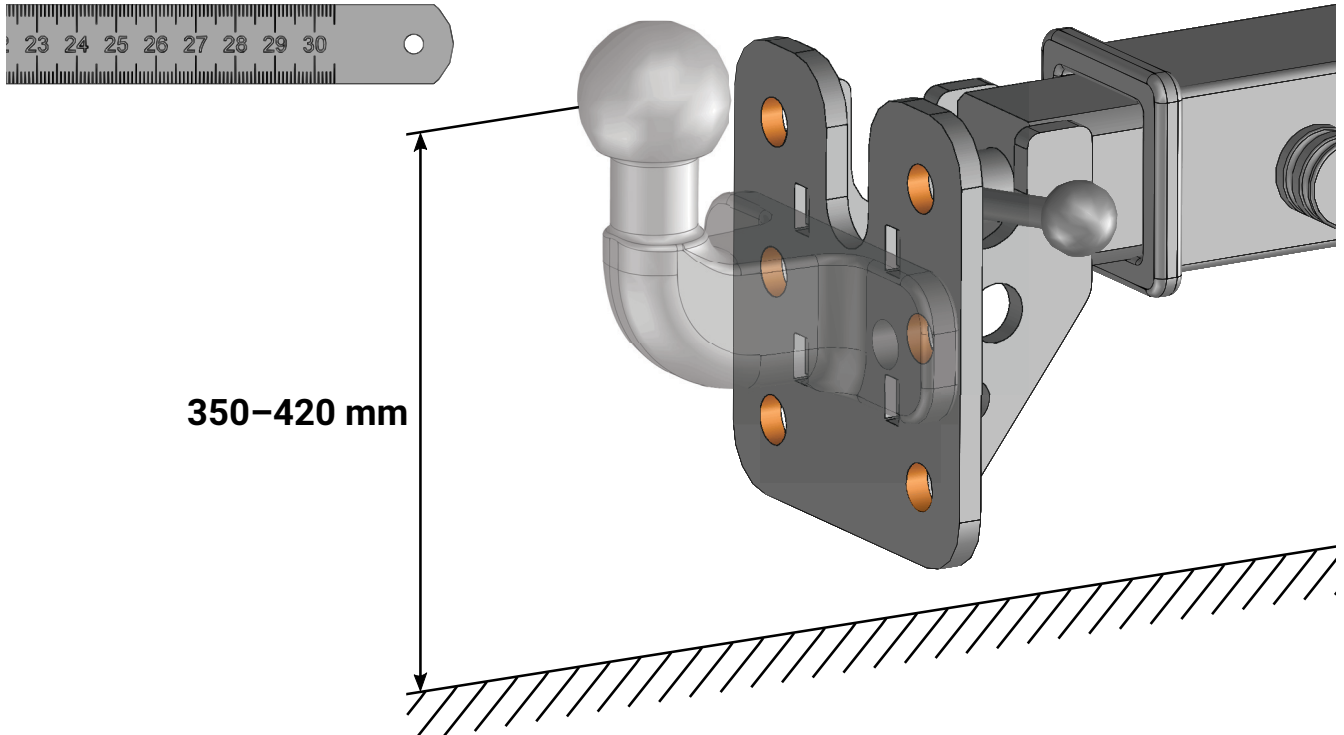
6

- Ziehen Sie den Grundkörper der Anhängerkupplung fest, indem Sie den Spannhebel im Uhrzeigersinn drehen.
- Wiederholen Sie den Vorgang bis der Grundkörper fest in der Aufnahme sitzt. Ziehen Sie dazu den Spannhebel zu sich und drehen Sie ihn gegen den Uhrzeigersinn. Lassen Sie dann den Spannhebel zurückschnappen und drehen Sie ihn erneut im Uhrzeigersinn.



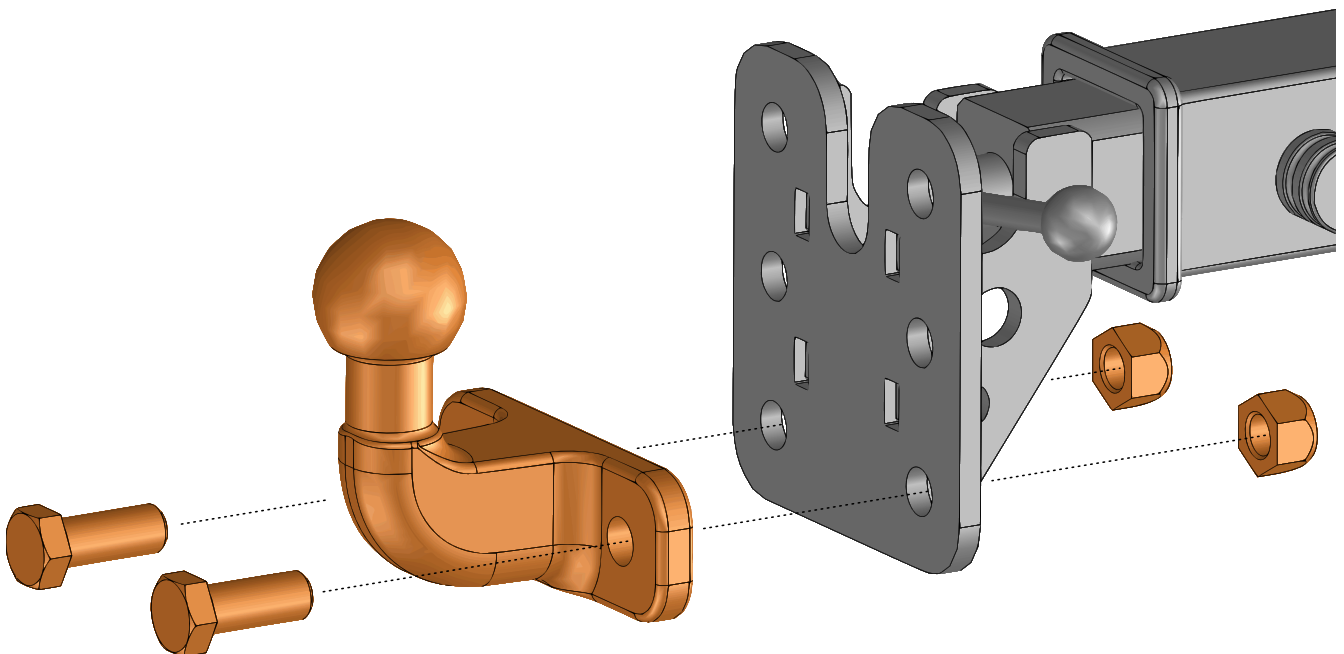
7

- Ermitteln Sie die passende Montageposition für den Kugelkopf: Der Abstand der Kugel zum Boden sollte im beladenen Zustand 350–420 mm betragen.



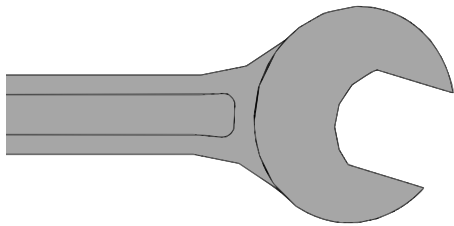
8

- Befestigen Sie den Kugelkopf mit den mitgelieferten Befestigungsschrauben und Sicherungsmuttern.

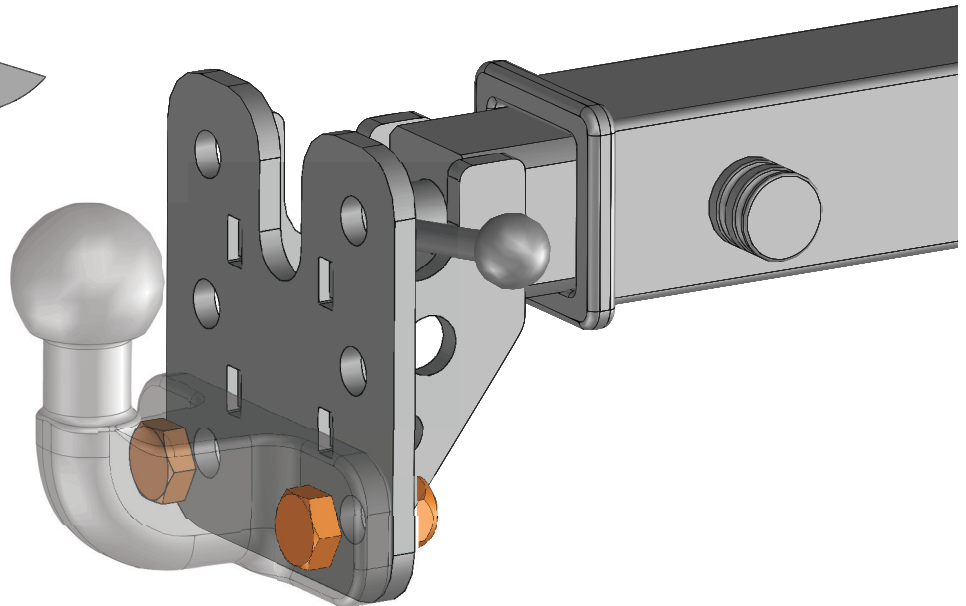


- Ziehen Sie die Befestigungsschrauben mit einem Drehmoment von 210 Nm fest.

9

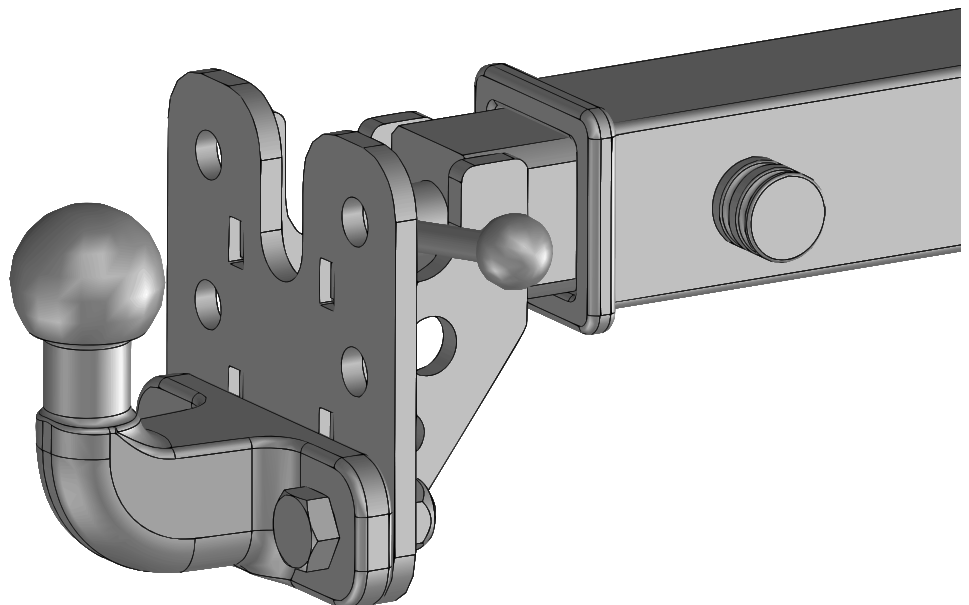


⌚ 210 Nm



- Die Anhängerkupplung ist nun einsatzbereit.

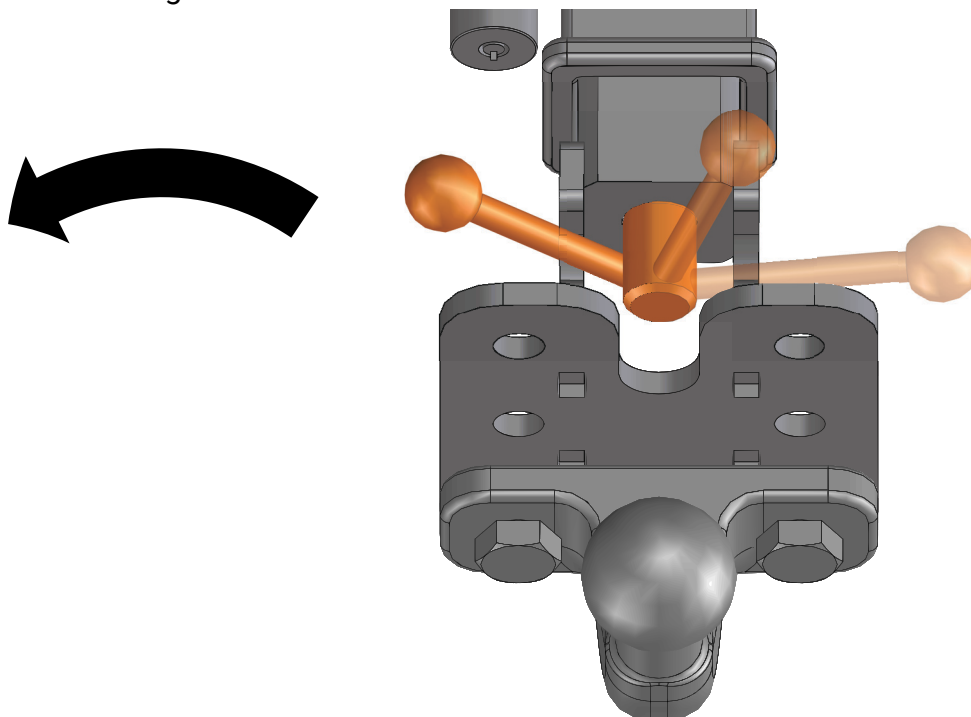
10



Demontage

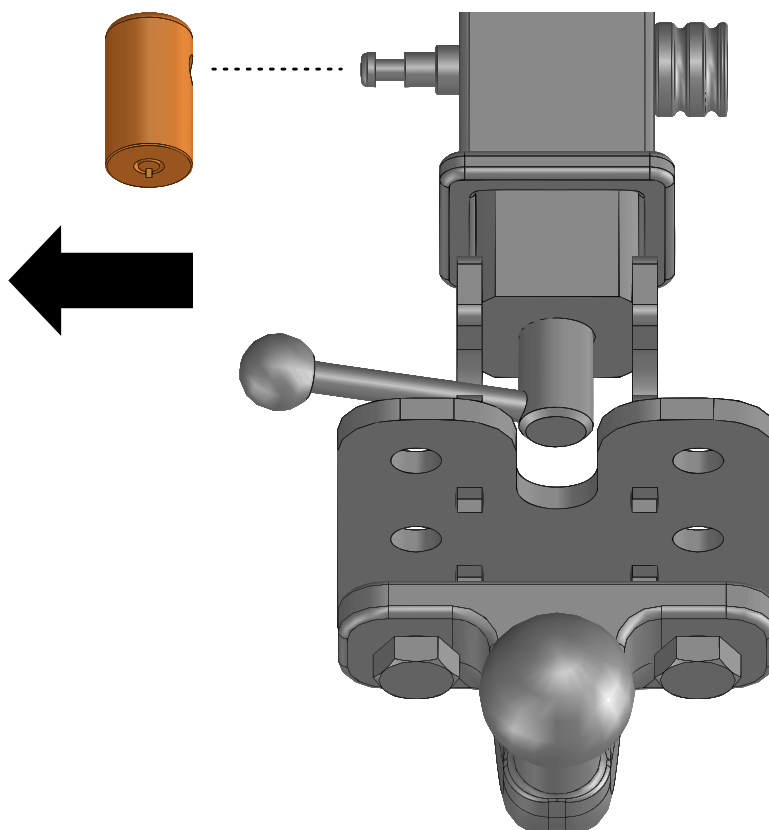
1

- Lösen Sie die Anhängerkupplung, indem Sie den Spannhebel eine halbe Umdrehung gegen den Uhrzeigersinn drehen.



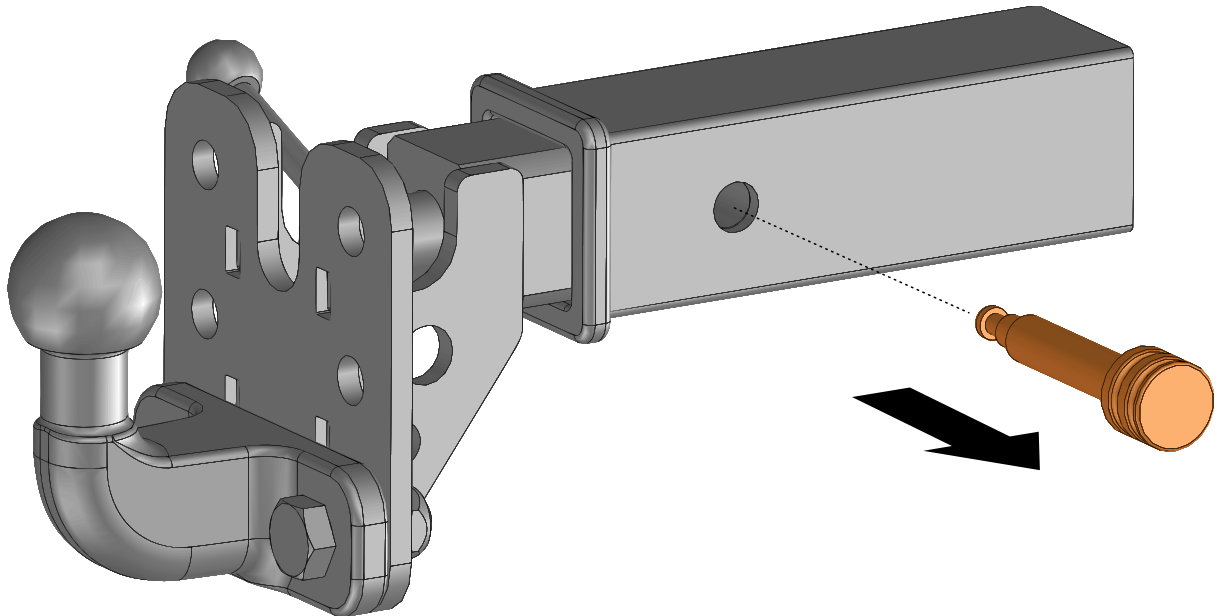
- Öffnen Sie das Schloss und ziehen Sie es ab.

2



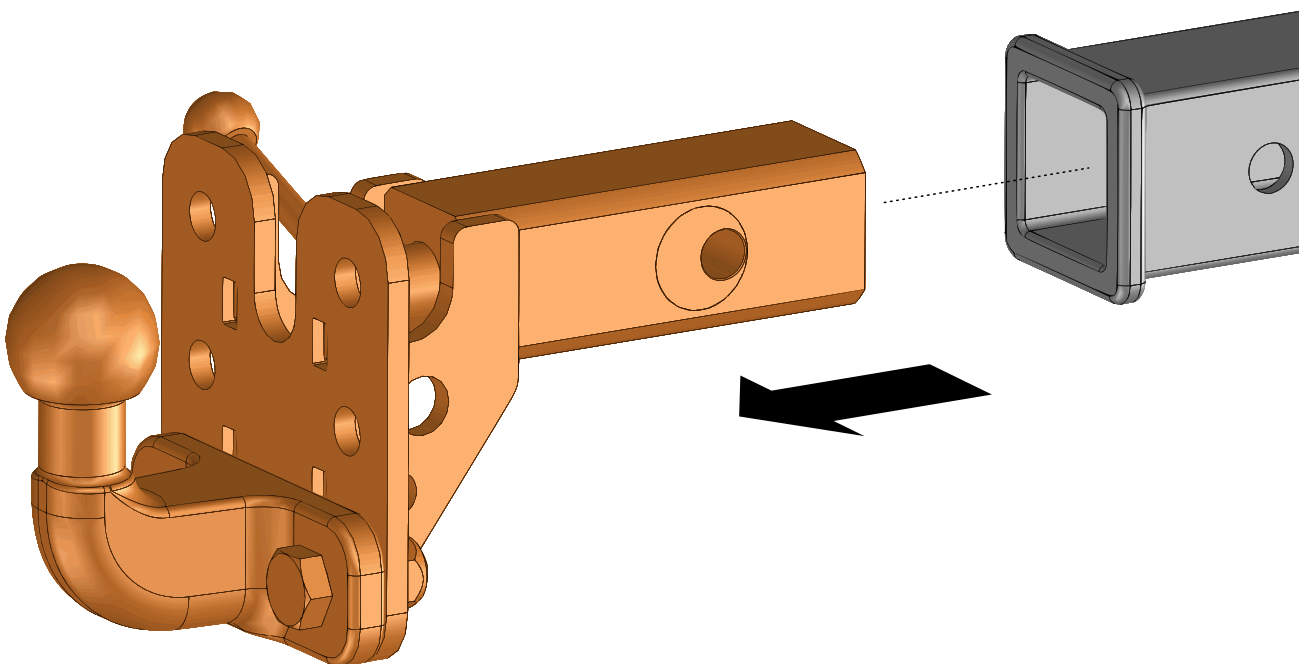
- Entfernen Sie den Sicherungsbolzen.

3



- Entfernen Sie die Anhängerkupplung.

4



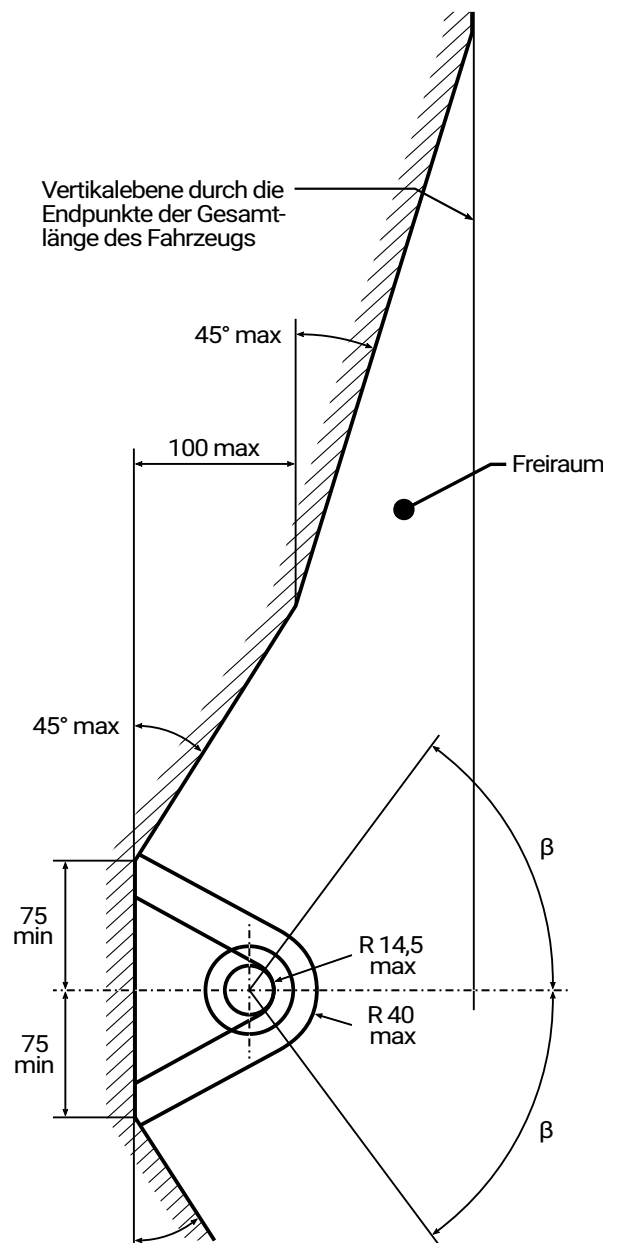
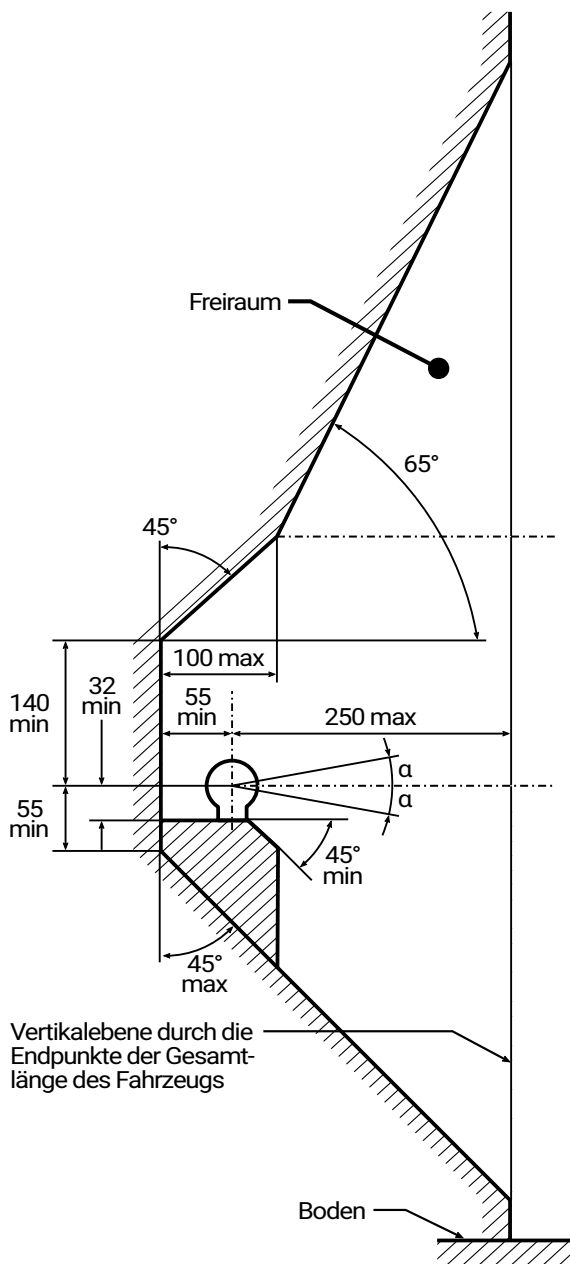


Freiraum der Kupplungskugel

Gemäß Regelung UN/ECE 55 ist der folgende Freiraum um die Kupplungskugel einzuhalten:

– Seitenansicht –

– Draufsicht –



Notizen



Lined area for notes, consisting of approximately 25 horizontal lines.

TrailerAdapter GmbH

Steinemoos 120
5627 Besenbüren
SCHWEIZ

Internet: www.traileradapter.com
E-Mail: info@traileradapter.com

Version 1.0, Ausgabe 09/2020